

2019年 9月 催物案内

仙台市広瀬文化センター
HIROSE CULTURAL CENTER

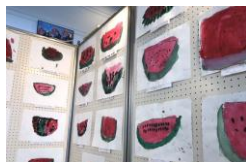
地域コミュニティ活動を応援する
公益財団法人仙台ひと・まち交流財団が
広瀬文化センターを運営しています！

マイギャラリーは、地域の皆様に、ロビー等の空間を作品発表等の機会としてご活用いただくものです。

マイギャラリー

My Gallery in ひろせ

マイギャラリーで『虫の観察画展』を開催します！



地元青葉区芋沢の大沢幼稚園の皆さんによる『虫の観察画展』を開催します。園児達が大好きな虫をじっくりと観察しながら描いた観察画作品を展示します。子ども達が幼稚園で楽しく毎日過ごすなか、それぞれの子どもの視点で表現した作品の数々を、ぜひご来館のうえお楽しみください。

令和元年9月 3日(火) から 15日(日) まで

施設使用料 改定のお知らせ



令和元年10月より施設使用料が変わります。ただし、次の場合は改定前の料金(旧料金)が適用となります。
●市民利用施設予約システムでの抽選による申込みの場合は、令和元年9月までに抽選が行われたもの。
●市民利用施設予約システムでの抽選期間終了後の空き施設の申込みの場合は、令和元年9月までに使用許可を受けたもの。
改定後の使用料の詳細については、施設窓口にて配置されているチラシ又は(公財)仙台ひと・まち交流財団ホームページ、仙台市ホームページをご覧ください。

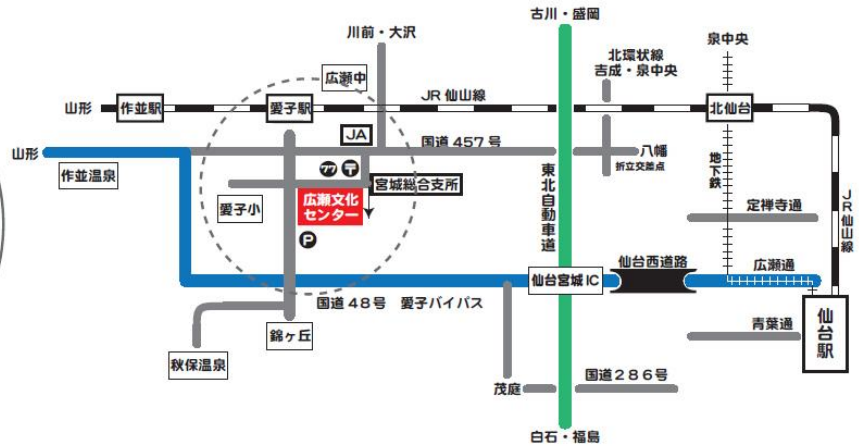
ホールの
催し物

催し物	公演時間	入場方法	お問い合わせ
1日 ピアノ発表会	13:00 ~ 16:30	無料	山崎麻子ピアノ教室 ☎ 022-392-8127
7土 ピアノ発表会	14:00 ~ 16:30	無料	ピアノ教室M-dur
15日 「山田純平×熱響打楽」 仙台公演	14:00 ~ 17:00	全席指定 前売り4,000円 当日券4,500円	カンフェティ www.confetti-web.com ☎ 0120-240-540 Studio燦-sun- ☎ 0563-77-6598
16月 ピアノ発表会	13:00 ~ 16:00	無料	平川 ☎ 022-392-2734
22日 エトワールバレエ館 第24回ガラコンサート	13:30 ~ 17:00	無料 (要整理券)	エトワールバレエ館 ☎ 022-391-8168 (川村)
27金 尚綱学院高等学校 演劇部 秋公演	18:00 ~ 19:00	無料	尚綱学院中学校高等学校 ☎ 022-264-5881 (星野)
29日 リトルピアニスト コンサート	13:30 ~ 16:00	無料	鷲尾 ☎ 022-394-8618

主催者のご都合により、催物内容が変更になる場合がございます。詳細につきましては、主催者様へお問合せ頂くようお願い致します。

9月の休館日は2日(月)・3日(火)です。

会場へのアクセス



JR仙山線

仙台駅発 (⑦、⑧のりば) - 愛子、作並、山形行き乗車 (愛子駅まで約30分、片道320円)
山形、作並駅発 - 仙台行き乗車
愛子駅下車 徒歩8分

バス 仙台市営

仙台駅前発 (⑩のりば) - 作並温泉、白沢車庫、定義行き乗車 (愛子駅前まで約40分、片道530円)
作並温泉、白沢車庫、定義発 - 仙台駅前行き乗車
愛子駅前下車 (地図バス停1) 徒歩5分

愛子観光

仙台駅前発 (リッチモンド・ホテル・プレミア仙台前) - 錦ヶ丘八丁目行き乗車 (宮城総合支所前まで約25分、片道460円)
錦ヶ丘八丁目発 - 仙台駅前行き乗車
宮城総合支所・愛子小学校前下車 (地図バス停2) 徒歩3分

車 仙台市中心部から

仙台西道路～国道48号線愛子バイパスを山形方面へ 愛子駅の案内表示がある交差点 (歩道橋あり) を右折
山形、作並方面から
国道48号線を仙台方面へ 愛子駅の案内表示がある交差点 (歩道橋あり) を左折

広瀬文化センターのご案内

仙台市広瀬文化センターは、仙台市西部の郊外にありながら、市内中心部から車で15分ほどの位置にあります。また、JR仙山線やバス路線があり、公共交通機関も充実しています。芸術文化の創造、発表、鑑賞や交流の機会を提供し、市民の皆様の文化活動を推進する目的で設けられています。

605名収容のホールは、音楽の発表会や練習はもちろん、舞踊や演劇、講演会、研修会など幅広い用途にご利用いただけます。併設の広瀬市民センターの会議室等も、ホールの控室や練習室として同時にお申し込みできます。空き状況については、インターネットからどなたでも確認できます。検索サイトで [仙台市市民利用施設予約システム](#) と入力して下さい。

また、広瀬文化センターのホームページでは、施設概要、利用案内使用料、施設平面図、客席図面、舞台平面図がご覧いただけます。さらに、文化センター主催の事業案内、報告 (レポート)、月別催し物案内も紹介しています。検索サイトで [広瀬文化センター](#) と入力して下さい。

お問合せ

仙台市広瀬文化センター

仙台市青葉区下愛子観音堂5 (〒989-3125) 電話 022-392-8401 FAX 022-392-8410

e-mail hironun@hm-sendai.jp 開館時間 9:00～21:30 休館日は毎月第1月曜日 (追加や変更になる場合があります)

管理運営団体：公益財団法人仙台ひと・まち交流財団